

2017年度 日本学生オリエンテーリング選手権大会 スプリント、ロング・ディスタンス競技部門 要項 1.1

発行日：2017年6月16日（金）
 発行者：2017年度日本学生オリエンテーリング選手権大会
 スプリント競技部門実行委員会、
 ロング・ディスタンス競技部門実行委員会
 発行責任者：糸井川 壮大（実行委員長）
 編集責任者：穂崎 康良（広報責任者）



はじめに

本大会では、日本学生オリエンテーリング選手権実施規則第 2.1 項に定められた『スプリント競技部門』および『ロング・ディスタンス競技部門』を以下の通り実施します。

開催日

2017年 **11月11日**（土）～ **12日**（日）

- ◇ 11月11日（土）：スプリント競技部門
- ◇ 11月12日（日）：ロング・ディスタンス競技部門

開催地

- ◇ スプリント競技部門：岐阜県大垣市上石津町 時地区周辺
- ◇ ロング・ディスタンス競技部門：岐阜県不破郡関ヶ原町

主催

日本学生オリエンテーリング連盟、岐阜県オリエンテーリング協会

主管

2017年度日本学生オリエンテーリング選手権大会 スプリント競技部門実行委員会
 2017年度日本学生オリエンテーリング選手権大会 ロング・ディスタンス競技部門実行委員会

	スプリント競技部門	ロング・ディスタンス競技部門
実行委員長	糸井川 壮大（京都 12）	同左
競技責任者	安中 勇大（京都 11）	松下 睦生（京都 11）
運営責任者	川上 雅人（名古屋 11）	前田 悠作（名古屋 10）
コース設定者	五百倉 大輔（京都 12）	細川 知希（名古屋 10）
イベント・アドバイザー	近藤 康満（名古屋 10）	菅谷 裕志（名古屋 08）

※（出身大学・入学年度）

主管者へのお問い合わせ先（スプリント、ロング・ディスタンス競技部門共通）

✉ e-mail : icsl2017_information@googlegroups.com

大会公式 web サイト



URL : <http://orienteering.com/~icsl2017/index.html>

立入禁止区域・クローズテレイン

本大会への参加を予定している者（チームオフィシャル^{※1}含む）は、要項 1 発行日から本大会終了までの期間、以下の区域への、オリエンテーリング目的（テレイン視察含む）での立入を禁止します^{※2}（当該区域使用下でのモデルイベント時、競技参加時を除く）。各競技の立入禁止区域の詳細は次ページ以降に示す地図をご覧ください。なお、立入禁止区域周辺道路の利用は妨げません。

- ※1 本大会参加校は、チームオフィシャルとして選手のサポートを行う者を登録することができます。チームオフィシャルについての詳細は、後日発行される要項 2 をご覧ください。
- ※2 立入禁止区域内の観光名所・施設の訪問に関して競技の公平性確保のため、特例措置を設けます。詳しくは両競技部門共通の項をご覧ください。

スプリント競技部門

4ページ目に示す地図の薄緑色部分

- ※ スプリント競技部門で使用予定の地図は新規作成のため、該当エリアのクローズテレインおよび旧図はありません。

ロング・ディスタンス競技部門

5ページ目に示す地図の薄緑色部分

立入禁止区域の設定に伴い、以下のテレインをクローズします。

クローズテレイン

「決戦！関ヶ原」 2002 年 京都大学・京都女子大学オリエンテーリングクラブ作成

両競技部門共通

以下の立入禁止区域内の観光地訪問は、ご遠慮ください。

・大垣市かみいしづ緑の村公園	・宇喜多秀家陣跡
・日本昭和音楽村	・胡麻の郷
・烏帽子岳（登山をご遠慮ください）	・エコミュージアム関ヶ原
・関ヶ原ウォーランド	・大谷吉継の墓
・小西行長陣跡（開戦地）	・関ヶ原鍾乳洞

参加申し込み

本大会の参加申し込みに関する情報は、後日発行される要項2をご覧ください。なお、要項2の発行は7月頃を予定しております。

宿泊

本大会では、実行委員会で宿泊施設の斡旋を行いません。宿泊を希望する場合は、各加盟校単位で宿泊施設の予約をお願いします。

なお、開催地周辺の宿泊施設には限りがあります。宿泊施設が多いのは、大垣市、岐阜市、彦根市、米原市等です。以下、各市観光協会HPのリンクです。

- ◇ 大垣市 <http://urx2.nu/DSJy>
- ◇ 岐阜市 <http://urx2.nu/DSJB>
- ◇ 彦根市 <http://urx2.nu/DSJE>
- ◇ 米原市 <http://kitabiwako.jp/spot/?slug=hotel>

会場アクセス

スプリント競技部門では、大会専用バスを運行する予定ですが、移動手段確保等のため、**各加盟校は以下リンク先のアンケートに原則、ご回答ください。**

なお、ロング・ディスタンス競技部門では JR 関ヶ原駅から会場まで徒歩圏内です。

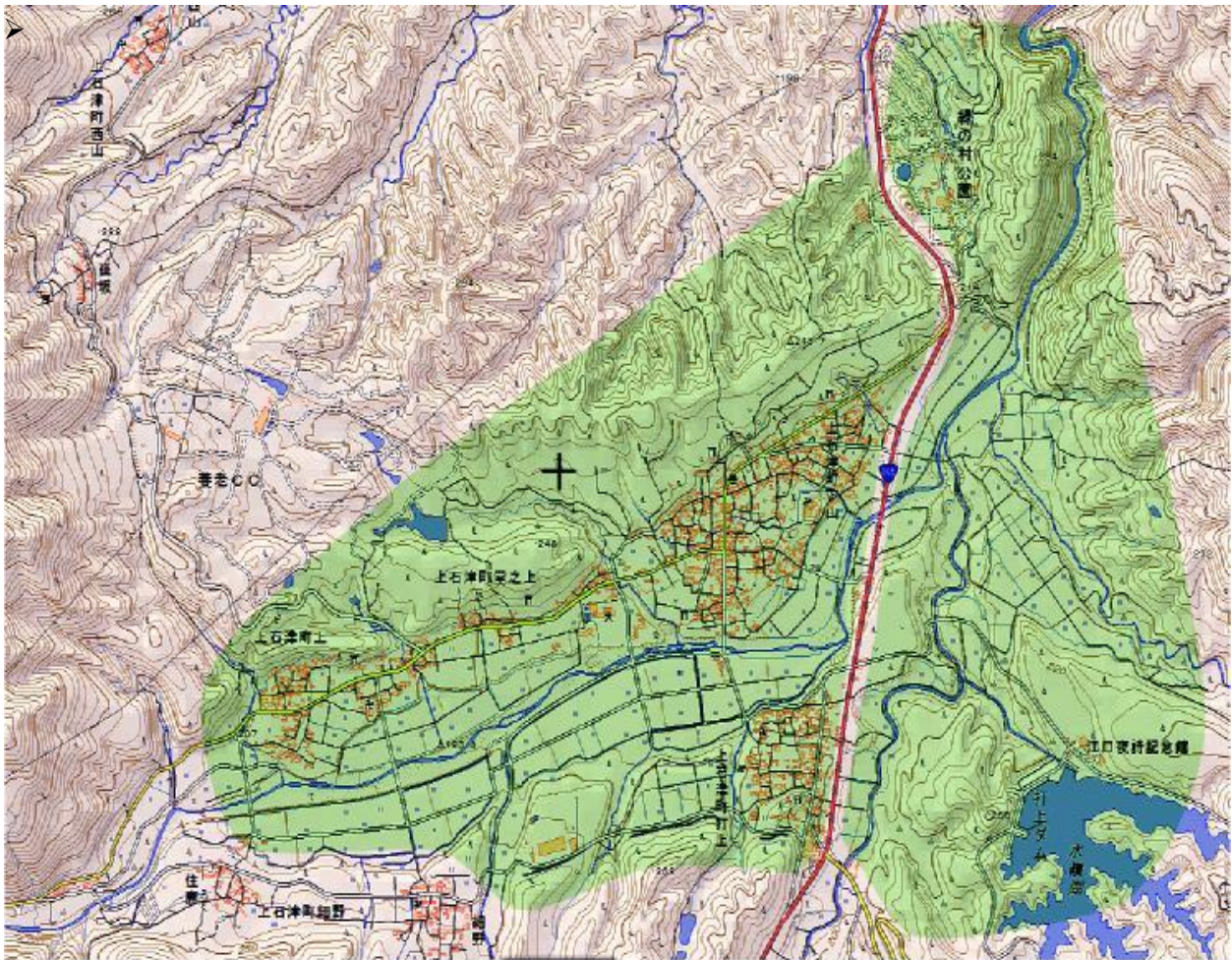
*** インカレスプリントロング 2017 アクセス・交通に関するアンケートのリンク**

<http://enq-maker.com/hr9dVzF>

*** 回答期限**

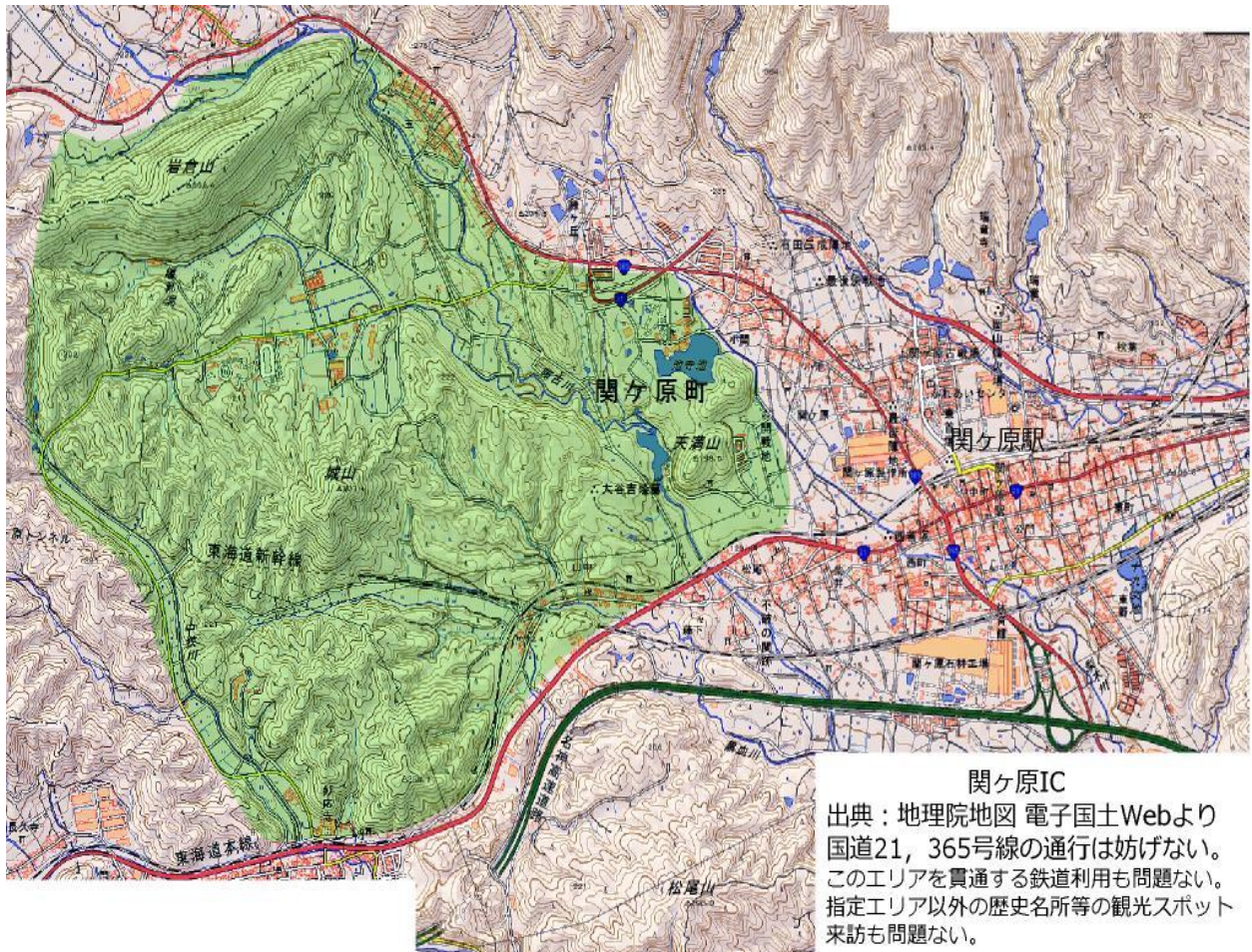
平成 29 年 7 月 23 日 (日)

➤ スプリント競技部門立入禁止区域



出典：地理院地図 電子国土Webより 国道365号線の通行は妨げない。

➤ ロング・ディスタンス競技部門立入禁止区域



以上