

2017年度日本学生オリエンテーリング選手権大会  
ロング・ディスタンス競技部門

テクニカルミーティング



# 目次

1. 競技情報
2. 地図情報
3. テレイン状況
4. 競技上の注意点
5. その他の注意点

# 1. 競技情報



# コース情報

クラス	距離 [km]	登距離 [m]	優勝設定 時間 [分]	給水位置 [%]
ME	8.0	410	75	25,60,80
WE	5.3	230	65	25,50,75
MUL1	3.9	230	40	40,70
MUL2	3.7	215	40	40,70
MUL3	3.7	220	40	40,70
MUS	2.1	130	30	60
MUF1	2.3	120	30	40
MUF2	2.3	120	30	40
WUL	2.5	170	40	60
WUS	1.7	90	30	50
WUF	1.7	65	30	40

## 2. 地図情報



# 使用地図

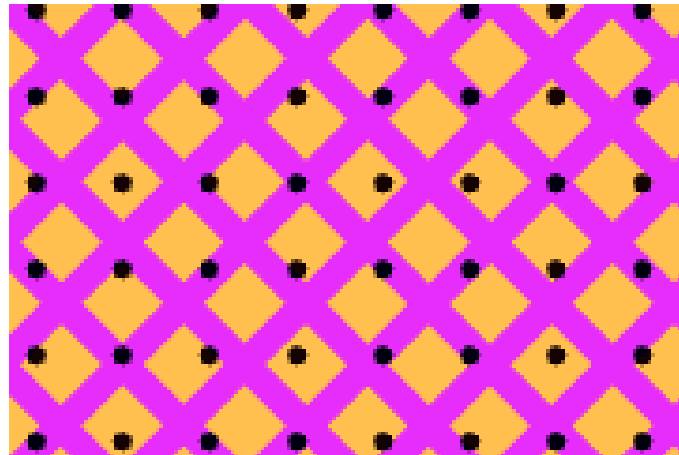
地図サイズ	A4
地図表記	ISOM 2017準拠
コントロール位置説明	JSCD 2008準拠
縮尺	〈選手権の部〉 1:15000 〈一般の部〉 1:10000
等高線間隔	5 m
走行可能度	4段階表示

# 特殊記号

×	人口特徴物（檻など）
○	炭焼き窯跡
×	きのこ栽培地
◎	祠

# 耕作地の表記

耕作地(412)と立ち入り禁止(709)を重ねて表記





# スタート誘導

- \* 一般においてスタート地区からスタートフラッグまでの誘導は地図に記載していません。

### 3. テレイン状況



# 走行可能度A



# 走行可能度B



# 走行可能度C



# 走行可能度D



# Bハッチ



# ハッチ





# 人口特徴物の例

地図表記：✕



# 祠

地図表記：



# きのこ栽培地

地図表記： 



地図表記： 



# 壊れた柵

地図表記なし

地図表記： 



# 危険箇所

- \* テレイン内に危険な岩崖が存在します。注意喚起のため青黄テープを張っています。



## 4. 競技上の注意点



# ネット内立ち入り禁止



トレイン内に写真のようなネットが存在します。内部は立ち入り表記にしていますが絶対に立ち入りしないでください

# テープ注意



トレイン内に写真のようにテープが多数張られた箇所が存在します。林業のために設置されたものなので絶対に跨がないように注意してください。



# 道路の横断

- \* 選手権クラスに置いて競技中の誘導の途中で片側一車線の道路を横断します写真の通り横断区間を設けます。横断開始の看板と横断終了の看板の間で道路を横断してください。
- \* 横断区間では競技中の誘導の赤白テープは道の両側に付けています。
- \* 役員を配置しておりますが、車を停止させるためではありません。選手自身で安全を判断して横断してください。



# 競技中の誘導

- \* 競技中の誘導ですが、短冊状→レーンとなる箇所やレーン→短冊状となる箇所があります。
- \* 競技中の誘導の終点は「誘導ここまで」の看板またはコントロールとなっています。



短冊状→レーンの例



# Ver3 Ecard使用上の注意

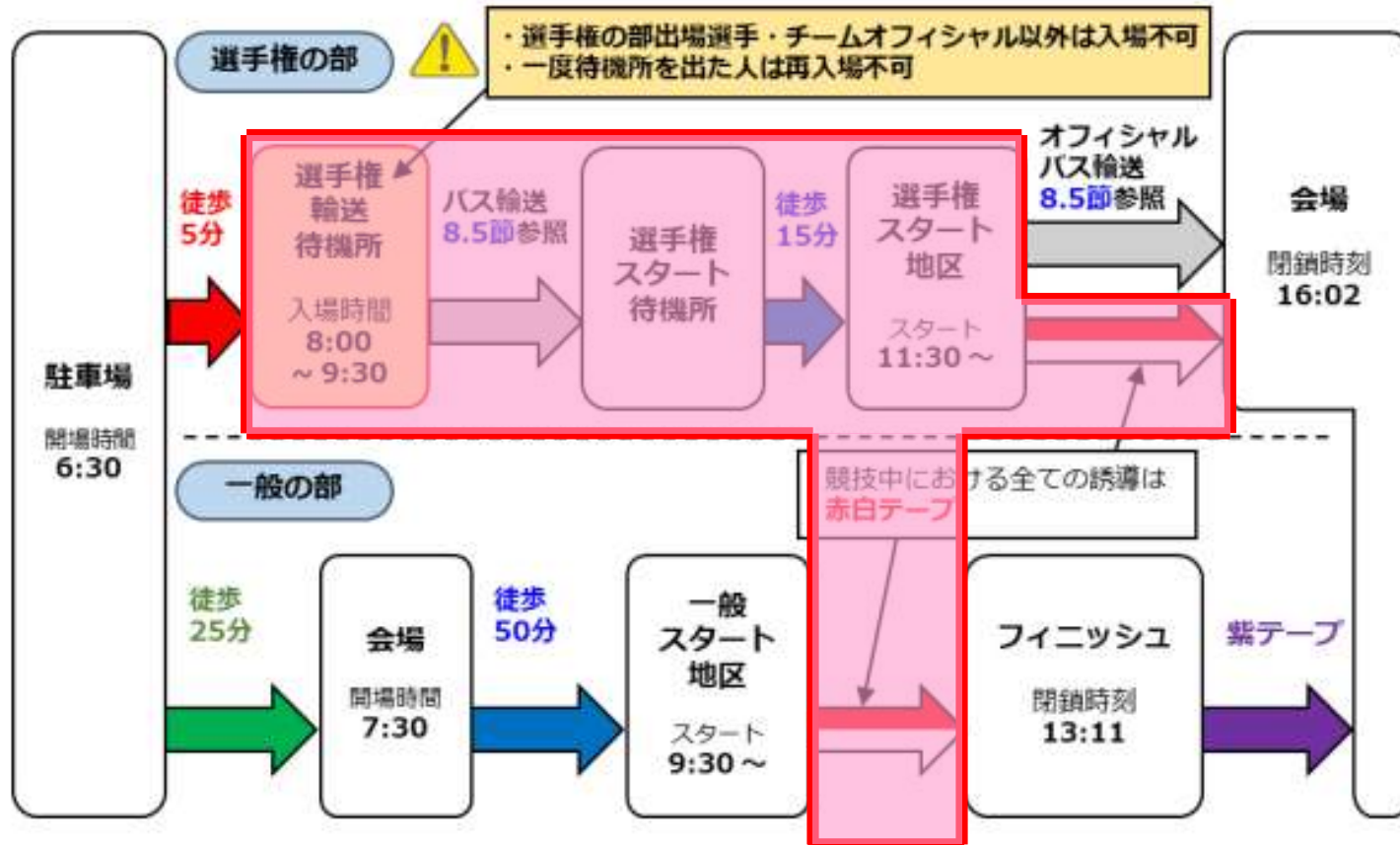
- \* Ver3Eカードに付属する画面の番号表示は、地図上のコントロール番号と異なる場合があります。



## 5. その他の注意点



# 通信機器



使用禁止

# GPS時計

- \* 走行のログを取るためにGPS機能付き腕時計を使用することは許可しますが、GPS機能を利用しての以下の行為は禁止します。
  - 現在地の特定
  - 走行距離の計測

# 裁定委員

- \* 本大会の裁定委員は以下の3名に決定しました。
- 堀田 遼(東京大学卒)
- 長縄 美春(十文字女子大学卒)
- 藤生 考志(大阪大学卒)



# 質問

## \* 質問(東京大学、京都大学)

### ・トレーニングイベントの地図表記について

「モデルイベントの名称変更について」という文章に、「地図表記が本戦と統一の基準で作成されていない箇所が存在します」との記載がありますが、具体的にはどのように違うのでしょうか。

・トレーニングイベントでの植生の表記は、明日のトレインの表記と類似していると考えてよいのか

## \* 回答

トレーニングイベントに関しては地図の完成が直前であったため、地図表記については本戦と同一の基準で作成されているかどうか確認できておりません。

# 質問

## \* 質問(東京大学、大阪大学)

### •要項3.2 p.25通行表記一覧について

JSSOM2007ではこれらの記号について「通行禁止」の表記がありますが、ISOM2017では記号番号が一致しない記号、また、「通行不能」との表記はあるものの「通行禁止」とは記載されていない記号が存在します。この一覧に関しては、スプリント競技部門に関する事項であり、ロング・ディスタンス競技部門には不適用と理解してよいでしょうか。

•プログラムp.25の通過禁止表記一覧はロングでも通過禁止なのか。

## \* 回答

通行禁止表記一覧はスプリント競技部門に適応する一覧です。

# 質問

- \* 質問(東京大学)

- 要項3.2 p.39バス輸送待機所について  
風雨をしのぐことができる場所でしょうか。

- \* 回答

- できます。

# 質問

\* 質問(金沢大学)

バス輸送待機所にトイレはあるか

\* 回答

あります。

# 質問

## \* 質問(金沢大学)

選手権スタート待機所では弁当を受け取ることはできるか。

## \* 回答

可能です。

選手権スタート待機所での弁当受け取り希望の調査(オフィシャルも含む)を、選手権輸送待機所で実施し、その集計結果をもとに、12:00～12:30目頃を目途にお届けすることができます。

# テクニカルミーティングでの質問

## \* 質問(名古屋大学)

会場(西田運動広場)にいる参加者と選手権バス輸送待機所へ入場する前の選手・オフィシャルと連絡を取り合うことは可能か。

## \* 回答

禁止とさせていただきます。