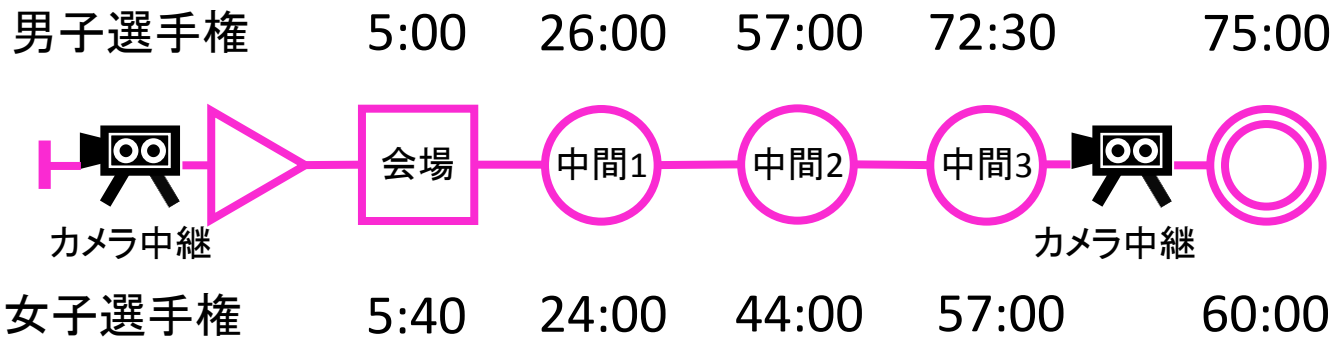


# 2018年度日本学生オリエンテーリング選手権大会 ロング・ディスタンス競技部門 観戦ガイド

## 会場レイアウト



## 中間通過予想



## GPSTラッキング



<https://gps.arcticsoft.jp/ra/gmap.php?e=Q4nj8yQTwh>  
 こちらのQRコードまたはURLからGPSTラッキングの表示画面をご確認できます。  
 尚、画面上のO-mapは9/16 11:00 から表示予定です。

協力: 一般社団法人 日本ロゲイニング協会

# 11 ロング競技スタートリスト

## 11.1 選手権の部スタートリスト (★印はシード選手、ハイライトはGPS装着選手)

ME [1/2]				参加人数 71
No.	スタート時刻	氏名	学校・学年 (My-card No.)	
11	11:30	楠 健志	筑波大学4(500443)	
12	11:32	宮本 樹	東京大学4(185352)	
13	11:34	三浦 一将	名古屋大学3(232061)	
14	11:36	桃井 陽佑	慶応義塾大学3(505094)	
15	11:38	衣笠 舜登	京都大学2(240620)	
16	11:40	渡邊 大地	東北大学3(228173)	
17	11:42	本村 汰一朗	金沢大学4(231847)	
18	11:44	大田 将司	一橋大学4(221607)	
19	11:46	浅井 寛之	東京大学2(236019)	
20	11:48	池田 匠	早稲田大学1(502867)	
21	11:50	岩井 龍之介	京都大学3(502509)	
22	11:52	竹内 公一	名古屋大学4(220310)	
23	11:54	濱宇津 佑亮	東京大学4(221817)	
24	11:56	森河 俊成	京都大学3(505317)	
25	11:58	新田見 優輝	東京大学4(221616)	
26	12:00	河北 拓人	筑波大学3(507372)	
27	12:02	太田 知也	京都大学2(506233)	
28	12:04	長谷川 望	早稲田大学3(502197)	
29	12:06	金子 哲士	東北大学2(236043)	
30	12:08	奥尾優理	茨城大学4(221792)	
31	12:10	長井 健太	東京農工大学4(114991)	
32	12:12	上野 康平	東京工業大学4(501744)	
33	12:14	殿垣 佳治	東京大学4(221808)	
34	12:16	塩平 真士	北海道大学4	
35	12:18	小原 和彦	東京工業大学4(501021)	
36	12:20	川島 聖也	神戸大学3(502182)	
37	12:22	長岡 凌生	東北大学3(228345)	
38	12:24	丸山 ゆう	京都大学2(506242)	
39	12:26	遠藤匠真	大阪大学4(504985)	
40	12:28	山内 優太	広島大学2	
41	12:30	齋藤 佑樹	早稲田大学4(222752)	
42	12:32	田中創	大阪大学4(222733)	
43	12:34	西下 遼介	慶応義塾大学3(502499)	
44	12:36	横山 裕晃	東北大学4(200736)	
45	12:38	杉本 舜	大阪大学3	
46	12:40	伊藤 光祐	東北大学3(228343)	
47	12:42	和佐田 祥太郎	京都大学1	
48	12:44	川名 竣介	東京農工大学3(240602)	
49	12:46	櫻井 一樹	東京工業大学2(210004)	
50	12:48	山本 明史	京都大学4	
51	12:50	菅原 農太郎	東北大学3(228172)	
52	12:52	大野 純平	京都大学3(506243)	
53	12:54	中村 僚宏	東京大学2(236047)	
54	12:56	松本 萌希	京都大学4	
55	12:58	大橋 陽樹	東京大学3(231445)	
56	13:00	★上島 浩平	慶応義塾大学4(221880)	
57	13:02	下江 健史	広島大学3(502875)	
58	13:04	林 雅人	名古屋大学4(220307)	
59	13:06	村井 智也	東京大学4(221824)	
60	13:08	前野 達也	名古屋大学4(220382)	
61	13:10	★稲森 剛	横浜国立大学4(502502)	
62	13:12	清水 俊祐	慶応義塾大学3(231723)	
63	13:14	山本 哲也	金沢大学3(231676)	
64	13:16	小池 棕介	京都大学3(506228)	
65	13:18	大石 洋輔	早稲田大学2(183067)	
66	13:20	★伊藤 樹	横浜国立大学4(221813)	

MEスタートリストは右上に続く

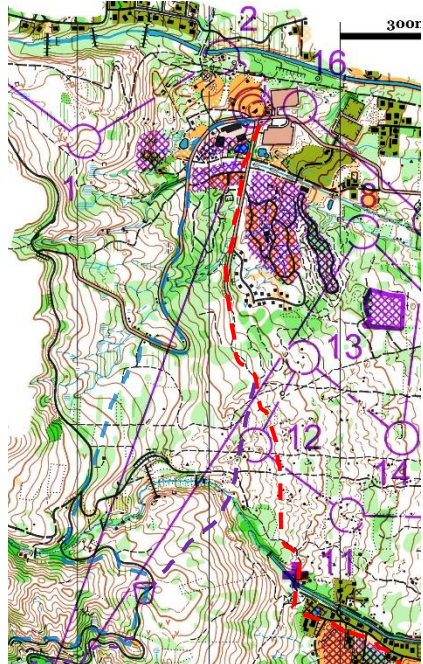
ME (2/2) 左下の続き			
67	13:22	伴 広輝	京都大学4
68	13:24	小牧 弘季	筑波大学2
69	13:26	佐藤 遼平	東京大学4(239527)
70	13:28	岩垣 和也	名古屋大学3(231643)
71	13:30	★種市 雅也	東京大学3(231191)
72	13:32	江野 弘太郎	慶応義塾大学2(505266)
73	13:34	若松 甫	東京工業大学3(233271)
74	13:36	岡本 洸彰	東京大学4(221644)
75	13:38	小寺 義伸	東京工業大学2(501783)
76	13:40	★柴沼 健	早稲田大学4(222758)
77	13:42	宮嶋 哲矢	千葉大学2(240249)
78	13:44	谷口 文弥	東京大学4(221760)
79	13:46	河野 貴大	東京工業大学2(220377)
80	13:48	椎名 晃丈	東京大学2(236023)
81	13:50	★北見 匠	東北大学3(228245)

WE [1/2]				参加人数 40
No.	スタート時刻	氏名	学校・学年 (My-card No.)	
111	11:31	山根 萌加	京都大学1	
112	11:33	伊佐野 はる香	東北大学4	
113	11:35	香取 菜穂	千葉大学4(210635)	
114	11:37	白井 沙耶香	東北大学4	
115	11:39	山岸 夏希	筑波大学4	
116	11:41	高橋 友理奈	東北大学4	
117	11:43	伊藤 奈緒	静岡大学4(220394)	
118	11:45	木村 るび子	立教大学4(221923)	
119	11:47	伊東 加織	東北大学3(228278)	
120	11:49	井村 唯	新潟大学2(502607)	
121	11:51	小林 祐子	東北大学2(236032)	
122	11:53	山内 美輝	新潟大学3(502606)	
123	11:55	小竹 佳穂	筑波大学3	
124	11:57	香取 瑞穂	立教大学2(236152)	
125	11:59	河村 優花	名古屋大学3(231387)	
126	12:01	稲垣 秀奈美	千葉大学4(204946)	
127	12:03	荒木 さくら	岡山大学2	
128	12:05	塚越真悠子	大阪大学3(502181)	
129	12:07	諏訪 夏海	東北大学3(228291)	
130	12:09	出田 涼子	大阪大学3(502186)	
131	12:11	立花 和祈	実践女子大学4(221919)	
132	12:13	村田 茉奈美	フェリス学院大学4	
133	12:15	高橋 ひなの	東北大学4	
134	12:17	土江 千穂	京都女子大学4(504998)	
135	12:19	森谷 風香	千葉大学4(240111)	
136	12:21	岡本 ひなの	奈良女子大学4(228223)	
137	12:23	八木橋 まい	東北大学2(236132)	
138	12:25	河野 珠里亜	新潟大学2(502608)	
139	12:27	佐野 萌子	京都女子大学4(504999)	
140	12:29	★増澤 すず	筑波大学3(507374)	
141	12:31	一宮 菜津美	宮城学院女子大学4(210648)	
142	12:33	鈴木 伽南	京都女子大学3(505104)	
143	12:35	佐久間 若菜	筑波大学2(507375)	
144	12:37	羽鳥 咲和	京都女子大学3(226301)	
145	12:39	★伊部 琴美	名古屋大学2(502491)	
146	12:41	澤口 未来	岩手県立大学4(231673)	
147	12:43	宮本 和奏	筑波大学2	
148	12:45	山森 汐莉	金沢大学4(231806)	
149	12:47	青代 香菜子	東北大学3(228280)	
100	12:49	★勝山 佳恵	茨城大学4(221578)	

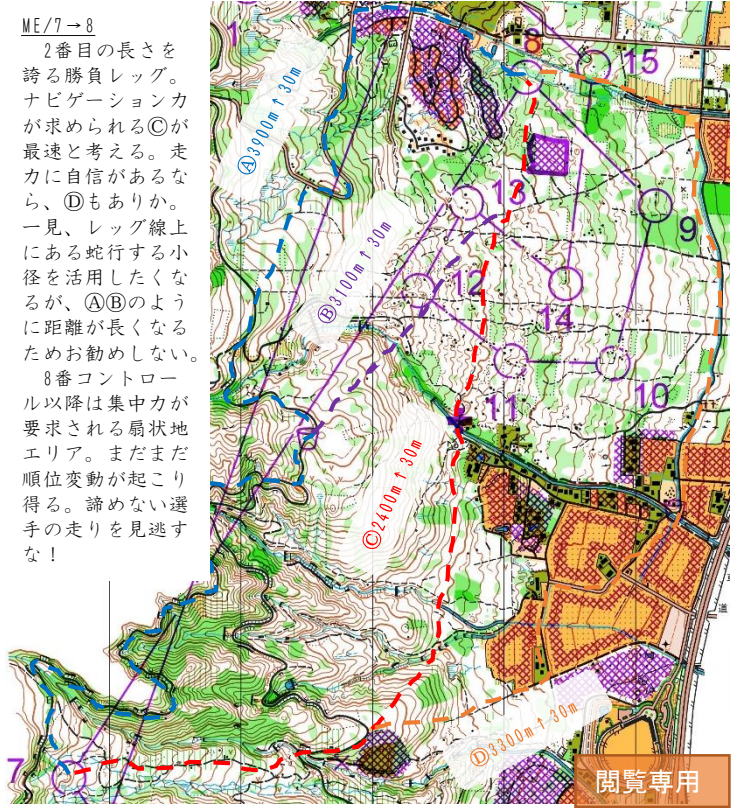


◆MEコース解説(10.1km、↑390m、ウイニング予想75min、7.5min/km)

ME/2→3  
 本コース最長のロングレグ。会場での声援・視線を浴びながら、最適なルートを考えられるか！誘導後の選手の動きに注目！  
 斜面上の蛇行する小径を活用する(A) (B) (C)と、耕作地付近を通過する(D)の大きく2種のルートが考えられる。最速は(D)と考えるが、小径の乗り換えや分岐が多く、注意深いナビゲーションが求められる。対して、(A)は蛇行する分、距離はかさむがナビゲーション負荷は少なく、先読みが可能となる。自身の能力やレースの組み立てを考え、最良のルートを選択せよ。

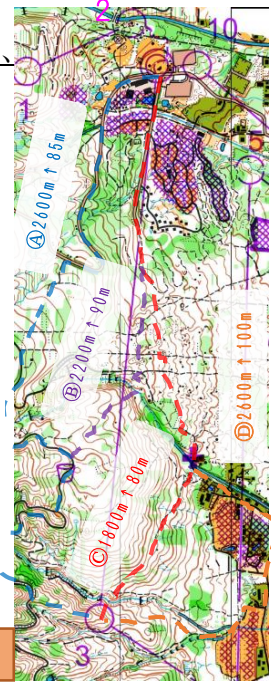


ME/7→8  
 2番目の長さを誇る勝負レグ。ナビゲーション力が求められる(C)が最速と考える。走りに自信があるなら、(D)もありか。一見、レグ線にある蛇行する小径を活用したくなるが、(A) (B)のように距離が長くなるためお勧めしない。8番コントロール以降は集中力が要求される扇状地エリア。まだまだ順位変動が起こり得る。諦めない選手の走りを見逃すな！

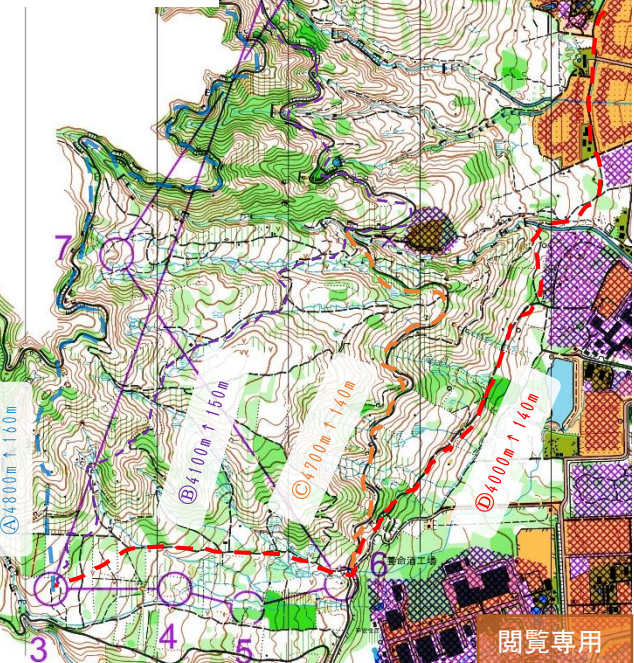


◆WEコース解説(6.4km、↑230m、ウイニング予想60min、9.5min/km)

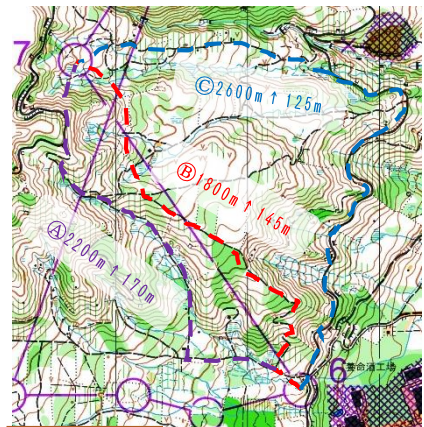
WE/2→3  
 女子コース一番の勝負レグ。尾根の途中にある3番コントロールに対し、上からアタックする(A) (B)と、下からとなる(C) (D)の大きく2種のルートに分かれる。最短となる(C)を推奨するが、不整地のこなしで差が出そう。



閲覧専用



閲覧専用

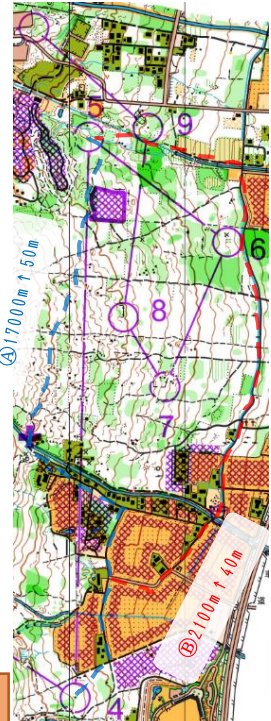


閲覧専用

ME/6→7  
 最短となる(B)が最速と考えるが、死ぬ気で走れば(C)の方が速いとの試走者談もあり。まだ先は長いので残りの体力を考えルート選択をして欲しい。

・推奨ルート→赤色破線  
 ・対抗ルート→青色破線

WE/4→5  
 距離最短は(A)だが、不整地の少なさやナビゲーションの容易さから大きな差はつかないと考え。レースも終盤に差し掛かるため、無難に(B)を選ぶ選手が多いが、一発逆転を狙う選手は(A)で勝負をかける！



閲覧専用