

2018年度日本学生オリエンテーリング選手権大会 スプリント、ロング・ディスタンス競技部門 要項 1



発行日：2018年3月14日（水）

発行者：2018年度日本学生オリエンテーリング選手権大会
スプリント、ロング・ディスタンス競技部門実行委員会

発行責任者：細川 知希（実行委員長）

はじめに

本大会では、日本学生オリエンテーリング選手権実施規則第 2.1 項に定められた『スプリント競技部門』および『ロング・ディスタンス競技部門』を以下の通り実施します。

開催日

2018年 **9月15日**（土）～ **16日**（日）

- ◇ 9月15日（土）：スプリント競技部門
- ◇ 9月16日（日）：ロング・ディスタンス競技部門

開催地

長野県駒ヶ根市赤穂 駒ヶ根高原家族旅行村周辺

主催

日本学生オリエンテーリング連盟

主管

2018年度日本学生オリエンテーリング選手権大会 スプリント、ロング・ディスタンス競技部門実行委員会（（有）ヤマカワオーエンタープライズ、OLCルーパーで構成）

	スプリント競技部門	ロング・ディスタンス競技部門
実行委員長	細川 知希（名古屋 10）	
競技責任者	嶋岡 雅浩（名古屋 11）	
運営責任者	菅谷 裕志（名古屋 08）	
イベント・アドバイザー	木村 佳司（山口 80）	

※（出身大学・入学年度）

主管者へのお問い合わせ先（スプリント、ロング・ディスタンス競技部門共通）

✉ e-mail : icsl2018info@googlegroups.com

大会公式 web サイト



URL : <http://orienteering.com/~icsl2018/index.html>

立入禁止区域・クローズテレイン

本大会への参加を予定している者（チームオフィシャル^{※1}含む）は、要項 1 発行日から本大会終了までの期間、以下の区域への、オリエンテーリング目的（テレイン視察含む）での立入を禁止します（当該区域使用下でのモデルイベント時、競技参加時を除く）。各競技の立入禁止区域の詳細は次ページ以降に示す地図をご覧ください。なお、立入禁止区域周辺道路の利用は妨げません。

※1 本大会参加校は、チームオフィシャルとして選手のサポートを行う者を登録することができます。チームオフィシャルについての詳細は、後日発行される要項 2 をご覧ください。

スプリント競技部門

次ページに示す地図部分

立入禁止区域の設定に伴い、以下のテレインをクローズします。

クローズテレイン

「アルプスの丘」 2006 年作成、2010 年 2013 年改訂
(有) ヤマカワオーエンタープライズ作成

ロング・ディスタンス競技部門

次ページに示す地図部分

立入禁止区域の設定に伴い、以下のテレインをクローズします。

クローズテレイン

「駒ヶ根高原」 2016 年改訂 (有) ヤマカワオーエンタープライズ作成

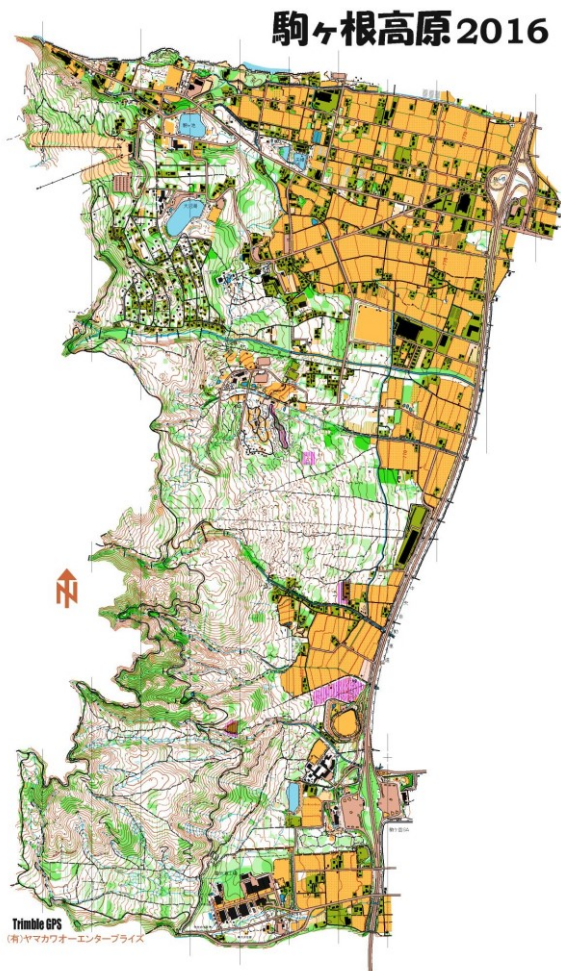
参加申し込み

本大会の参加申し込みに関する情報は、後日発行される要項2をご覧ください。なお、要項 2 の発行は5月頃を予定しております。

➤ **スプリント競技部門立入禁止区域**



➤ **ロング・ディスタンス競技部門立入禁止区域**



以上