

0. 前文

日本学連では、2024年度の秋インカレより、インカレの地図作成を担当していただくマッパーを入札公募制で行うこととしました。この入札にはプロマッパーの他、セミプロマッパー、セカンドキャリアマッパー、さらにはノンプロ者の参入も可能です。ただし、今までの地図作成実績および成果精度(調査実力)も評価の対象と致します。また、今回のようにインカレレベルの旧マップがある場合は前任マッパーの実績等も評価の対象となります。選定にあたっては理事会で厳正公明な審査を行います。単に入札額が他より安いというだけでは決まりませんので、その点予めご理解下さい。

1. 公募の概要

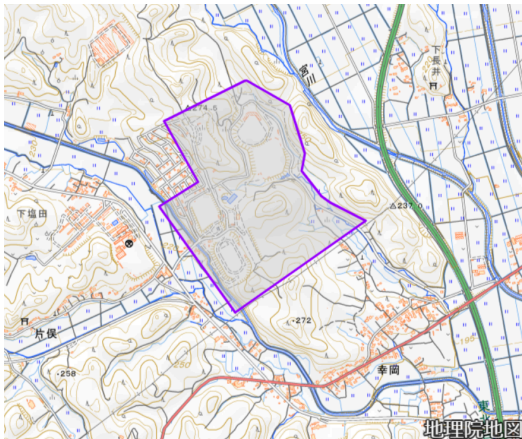
まず一次募集で、入札の意思があることを示していただきます。一次募集に応じていただいたマッパーに限り、具体的な資料(より詳細な調査範囲、現在の涉外状況等)を理事会からお渡しします。二次募集では正確な見積もりを行っていただきます。

2. 地図要件

【スプリント】

トレイン: 矢板運動公園(栃木県矢板市)

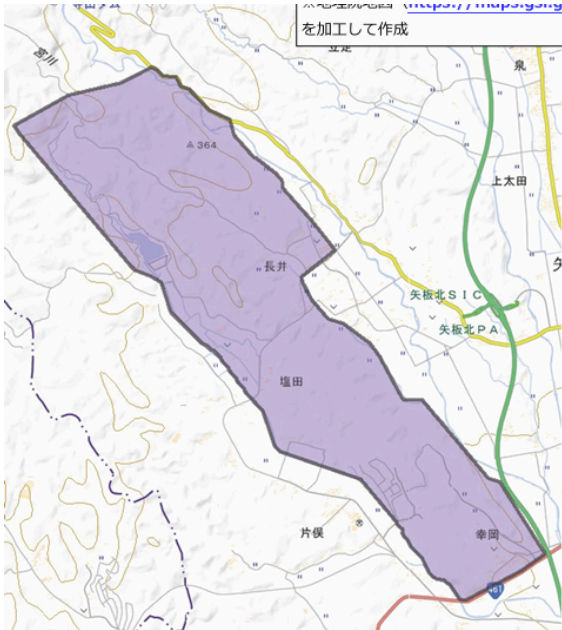
面積: 28ha



【ロング】

トレイン: 築目川源流・番匠峰古墳

面積: 650ha



※要項1より抜粋

【モデルイベント】なし

3. 地図作成時期

～2025年8月

各マッパーのご都合もあるかと存じますので、詳細な作成時期はマッパー確定後、調整させていただきます。

なお、インカレの開催日は2025年11月22,23日となります。

4. 委託にあたってご提示いただきたい情報

【一次募集】

① 今回の入札に応募の意思があるかどうか

1 修正対応の責任範囲

以下の情報について回答可能な範囲でご提示ください。(簡単なもので構いませんが、二次募集では詳細に書いていただきます。)

・実行委員会が調査を行った場合、それを反映いただくことは可能か(また、実行委員会側で編集してもよいか、スプリント・ロングそれぞれについて)

・万一、マッパーの健康上の理由等で業務が遂行できなくなった場合の対応について(代わりを実行委員会側で探してほしいか、自分で何とかするか。但し新たなマッパーの赴任には理事会の了承が必要です。)

【二次募集(入札)】(①の情報に加え、以下の情報をご提示いただきます。)

2 価格体系 地図作成基本料やhaあたりの単価等の大まかな価格体系。

3 地図作製実績等のアピール<自由作文>

5. 応募方法

日本学連理事会へ応募していただきます。

【応募締め切り】

一次募集: 2025年1月5日

二次応募(入札): 2025年1月30日

日本学連理事会とインカレ実行委員会で審査の上、2024年2月10日までにマッパーを決定する予定です。入札不成立となった場合、さらに条件を変え、応募期間を短くして再度の入札を行います。

6. 応募・問い合わせ先

uofj-board★googlegroups.com (★→@に変えてください)

担当者: 浴本 悠貴(日本学連理事)