

2017年度（第14回）東海学生オリエンテーリング選手権大会 兼
2017年度日本学生オリエンテーリング選手権大会ロングディスタンス競技部門
東海地区、北信越地区代表選考会 開催要項

変更点

- ・スケジュールの時間を変更（全て30分繰り上げ）
- ・トレインプロフィール追加
- ・レンタルEカード紛失、破損の際の実費を7000円→8000円に変更

1. 基本情報

開催日

2017年7月9日（日）

大会会場

岡崎中央総合公園 第1錬成道場

主催者

東海学生オリエンテーリング連盟

主管者

2017年度東海学生オリエンテーリング選手権
大会実行委員会

実行委員長

川島実紗（名古屋大学2013年度入学）

運営責任者

山内崇弘（名古屋大学2013年度入学）

競技責任者・コース設定者

石山良太（名古屋大学2013年度入学）

2. 交通情報

名鉄「東岡崎」駅から名鉄バス（所要27分370円）。JR「岡崎」駅からの場合は名鉄バスで名鉄「東岡崎」駅（所要12分230円）で乗り換え。

東名高速道路「岡崎IC」から10分（会場内に駐車場多数あり）。

3. スケジュール（予定）

- 9:00 開場・受付開始
- 10:30 トップスタート・受付終了
- 15:00 ゴール閉鎖
- 16:30 会場閉鎖

4. 競技情報

競技形式

ポイントオリエンテーリング・ロングディスタンス競技

パンチングシステム

EMIT社製 電子パンチングシステム

コントロール位置説明

JSCD2008記号表記、Fクラスについては日本語による位置説明を併記

地図情報

使用地図：岡崎中央総合公園（2003年作成、2015年リメイク）

縮尺：1:15000 (ME, WE, OME, OWE, 北信越MS, 北信越WS)

: 1:10000 (MA, WA, MF, WF, OMA, OWA, OMF, OWF)

等高線間隔：5m

走行可能性：4段階表示

JSOM2007準拠 A4横 耐水加工済

トレインプロフィール

本トレインは岡崎市街地に隣接している標高100m～250mに位置する里山である。概して急峻であるが、尾根上には緩やかな箇所や細かい地形も一部見られる。競技エリア内には田畑はわずかに存在するが、民家は無く、ほとんど林となっている。人工林部分と雑木林の部分が半々であり、その走行可能性は、良い：普通：悪いで区分すると、それぞれ40%：40%：20%の割合となっている。トレイン内には全長約6,500mのウォーキングコースが整備されており、随所で岡崎市内の眺望を望むことができる。散策者も多く存在するため、競技中は接触等に十分注意する必要がある。

（第40回全日本オリエンテーリング選手権大会
要項参考、一部加筆）

クラス

クラス	優勝設定	競技時間
ME/OME/ 北信越MS	75分	120分
WE/OWE/ 北信越WS	55分	
MA/OMA	45分	
WA/OWA	45分	
MF/OMF	40分	
WF/OWF	40分	

- ・ME,WEクラスは東海地区、北信越MS,北信越WSクラスは北信越地区のセレクションクラスです。
- ・ME/OME/北信越MSクラスは同一コースです(WE/OWE/北信越WSクラスも同様)。
- ・Aクラスは上級者向け、Fクラスは新人向けクラスです。
- ・ME,WE,MA,WAクラスは2017年度東海学連加盟員で学連登録4年目以内の者、北信越MS,北信越WSクラスは2017年度北信越学連加盟員で学連登録4年目以内の者が出走できます。
- ・MF,WFクラスは東海学連加盟初年度(加盟予定を含む)の者のみ出走できます。
- ・Oクラスは併設クラスです。年齢・性別・学連加盟有無は問いません。

5. 申し込み情報

申し込み方法

事前参加申し込みの場合は、3種類の方法があります。ただし、3.Japan-O-entryによる申し込みは併設クラスに限ります。

1. メールによる申し込み

エントリーフォームに必要事項を記入し、下記の申し込み先に送ってください。

申し込み先: toukaiic2017@gmail.com
(佐藤)

●→@と変換してください。

件名: 2017年度東海学生オリエンテーリング
選手権大会エントリー

2. 郵送による申し込み

エントリーフォームに必要事項を記入し、郵送で下記の送付先に送ってください。

<送付先>

〒466-0851

愛知県名古屋市昭和区元宮町6-56-1

アークモトミヤ301号

宛名: 2017年度東海学生オリエンテーリング
選手権大会実行委員会

3. Japan-O-entryによる申し込み

詳しくはJapan-O-entryサイトを参照ください。

Japan-O-entryサイト→<https://japan-o-entry.com/>

1、2で申し込みされた方の参加費の振り込み

参加費を下記の口座に振り込んでください(振り込み手数料は各自でご負担願います)。
振り込み依頼人の名義は参加申込者と同一のもの(複数人数分まとめて申し込む場合は代表者名)をご使用ください。

振り込み先

三菱東京UFJ銀行

金融機関コード 0005

店番 310

口座番号 0190562

サトウ ミチアキ

締切日

6月23日(金)

参加費

・事前申し込み

学連加盟初年度(加盟予定を含む)

または高校生以下 1,000円

学生(院生含む) 2,000円

一般 2,500円

・当日申し込み

学連加盟初年度（加盟予定を含む）

または高校生以下 1,300円

学生（院生含む） 2,300円

一般 2,800円

・Eカードレンタル 300円

当日申し込みも受け付けますが、地図の枚数に限りがあります。希望のクラスに出走できない場合がありますので、事前申し込みを推奨いたします。また、セレクションクラス（ME,WE,北信越MS,北信越WS）につきましては当日参加を受け付けませんのでご注意ください。

6. その他・注意事項

- ・ 本大会に参加を予定している方の、大会終了まで以下の図に示す競技エリア（赤線の内側）へのオリエンテーリングを目的とする立ち入りを禁止します。
- ・ 一度振り込まれた参加費はいかなる場合も返しできません。ご了承ください。
- ・ レンタルEカードを紛失、破損された際は実費（8000円）を負担していただきます。
- ・ 公序良俗に反する服装での出走を禁止します。運営者が不適切と判断した場合、出走させない

場合があります。

- ・ 貴重品等の管理は各自でお願いします。紛失盗難に対し主催者・主管者は一切の責任を持ちません。
- ・ 大会開催期間に参加者が自分自身や第三者に与えた損害、損失については主催者・主管者は一切の責任を負いません。
- ・ 競技に関わる事項を予告なく変更する場合がございます。ご了承ください。

7. 問い合わせ先

運営責任者 山内崇弘

14th.tokaiic@gmail.com

●→@と変換してください。

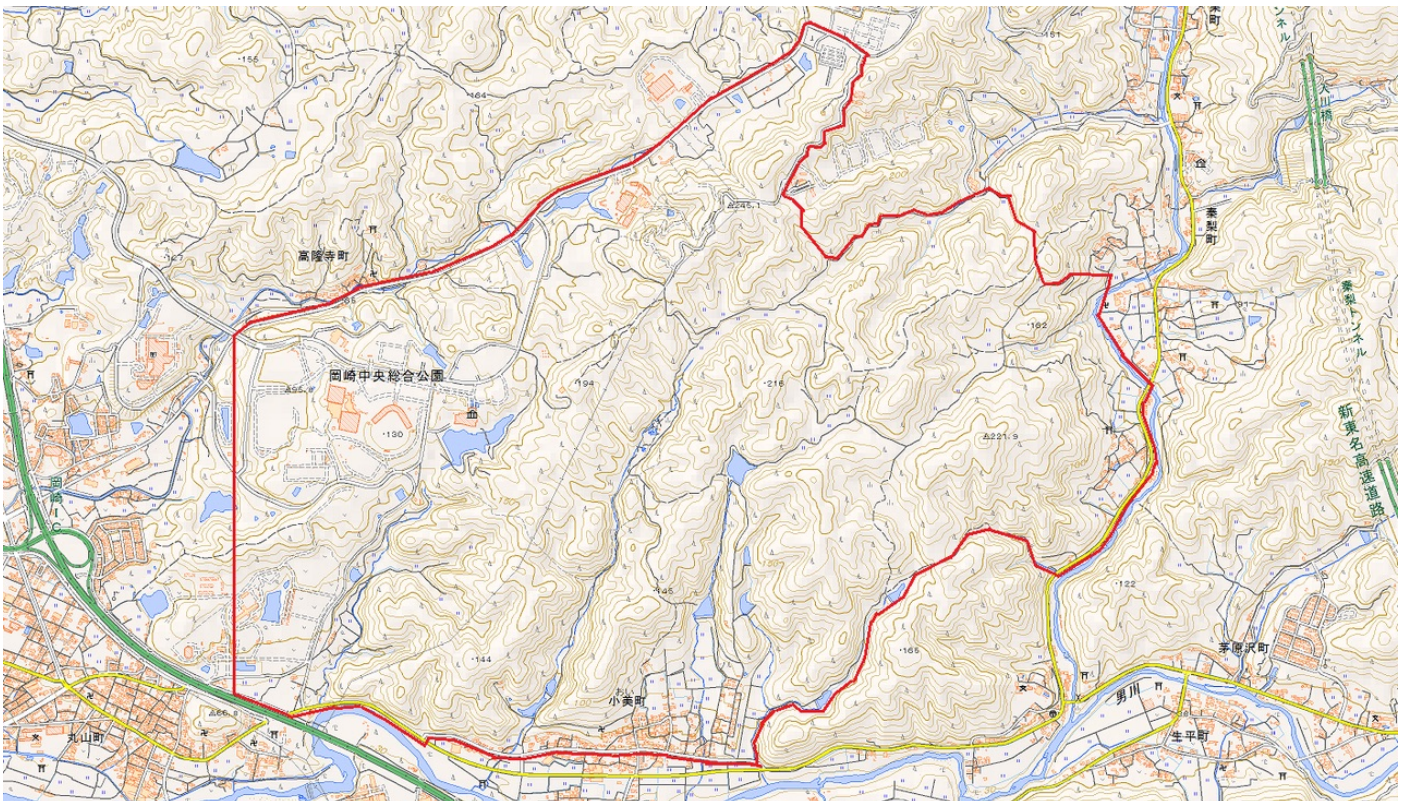
大会申し込み先とは異なりますのでご注意ください。

プログラム等大会に関する情報は以下のHPで公開します。

東海学生オリエンテーリング連盟HP

<http://www.orienteering.com/~uofj/tokai/>

発行：2017年度東海学生オリエンテーリング
選手権大会実行委員会



地図出典：国土地理院地図 (<https://maps.gsi.go.jp/>) より加工して作成