

# 2024年度 西日本地区ロングセレ兼関西インカレ 要項2.1

※変更、追記箇所には黄色マーカーを引いています。

## 1.概要

- 大会名 2024年度日本学生オリエンテーリング選手権大会  
ロングディスタンス競技部門 西日本地区代表選手選考会  
兼 2024年度関西学生オリエンテーリング大会  
兼 (第38回全国中学校高等学校オリエンテーリング選手権大会  
西日本・中日本地区選考会)
- 日時 2024年6月23日(日)雨天決行・荒天中止
- 場所 岐阜県不破郡関ヶ原
- 会場 サウンドロッヂ伊吹
- 渉外協力 山川克則 ((有)ヤマカワオーエンタープライズ)
- 主催 関西学生オリエンテーリング連盟
- 主管 2024年度日本学生オリエンテーリング選手権大会  
ロングディスタンス競技部門  
西日本地区代表選手選考会実行委員会

実行委員長	寺本遊林	(京都女子大学)	2020年入学)
運営責任者	高野澄佳	(大阪大学)	2020年入学)
競技責任者	徳力雅哉	(立命館大学)	2020年入学)
コースプランナー	橋本遼佑	(神戸市立工業高等専門学校)	2020年入学)
イベントアドバイザー	実藤俊太	(岸和田オリエンテーリング協会)	)

## 2.交通情報

- 自家用車を利用の場合  
名神高速道路「関ヶ原IC」から10分
- 公共交通を利用の場合  
JR 東海道本線「関ヶ原駅」から約4km 徒歩55分



### 3.スケジュール

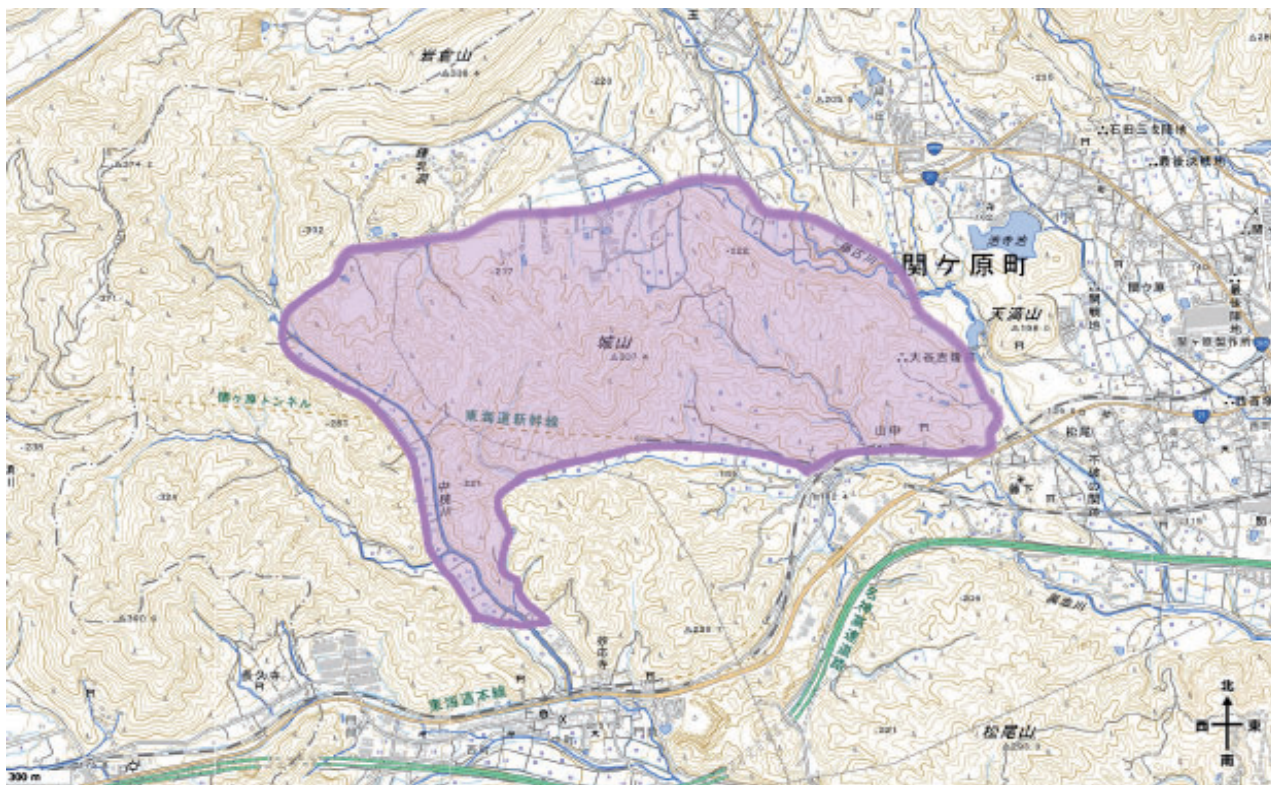
8:30	開場・受付開始
10:00	トップスタート
15:30	フィニッシュ閉鎖
16:30	会場閉鎖

※スケジュールは変更になる可能性があります。

### 4.立ち入り禁止区域

○本選考会に参加を予定している方の、以下の競技エリア(紫色の網掛けで示された競技範囲)へのオリエンテーリングを目的とする立ち入りを、選考会終了まで禁止とします。ただし、選考会参加時を除きます。

○違反した場合、大学単位で失格とすることがあります。



## 5.競技情報

### ○競技形式

ポイントオリエンテーリング ロング・ディスタンス競技

### ○パンチングシステム

EMIT社製電子パンチングシステム使用(my E-card使用可能)

### ○地図情報

地図 「関ヶ原古戦場2017」  
2017 年度岐阜県オリエンテーリング協会作成  
2024年4月修正

縮尺 1:15,000または1:10,000

等高線間隔 5m

走行可能度 4段階表示

地図図式 ISOM2017準拠

### ○トレインプロフィール

標高 100～350m に位置し、城山を中心とした大小複数の急峻な山塊から構成されていますが、部分的に傾斜が緩やかなエリアも存在します。

また、大部分のエリアでは走行可能度が高く、小径も比較的発達しています。

(2020 年度 東海・関西学連ミドルセレ 兼 関西インカレ 要項 2 より引用)

### ○クラス情報

クラス	コース番号	距離[km]	縮尺[1:]	優勝設定[分]
関西・東海・中九四・北信越ME	1,2	6.0	15,000	70
関西・東海・中九四・北信越WE	3	4.5	15,000	65
OME	1,2	6.0	15,000	70
OWE	3	4.5	15,000	65
関西・東海・中九四・北信越MF	4	2.5	10,000	30
関西・東海・中九四・北信越WF	5	2.0	10,000	30

クラス	コース番号	距離[km]	縮尺[1:]	優勝設定[分]
HMS	7	3.0	10,000	45
HWS	4	2.5	10,000	30
JHMS	4	2.5	10,000	30
JHWS	5	2.0	10,000	30
上級者クラス	6	3.5	10,000	45
中級者クラス	7	3.0	10,000	45
大学新入生レベルクラス	4	2.5	10,000	30
初心者クラス	5	2.0	10,000	30

※距離、優勝設定は予告なく変更となる場合があります。

※大学新入生レベルクラスはMF相当、初心者クラスはWF相当です。

#### ○ 参加資格

各学連の ME、WE クラスは 2024年度各学連加盟員

各学連の MF、WF クラスは 2024年度各学連加盟員登録初年度

もしくは登録予定の方のみがお申込みできます。

#### ○日本ランキング対象クラスについて

本大会の各選手権クラス、OMEならびにOWE クラスは日本ランキング対象クラスに指定されました。希望の方はこれらのクラスでお申し込みください。

コースの指定はできかねますので、予めご了承ください。

また、各地区セレクラスとOME/OWEのすべてを20E権取得対象クラスとすることとなりました。計算の際は同コースのクラスを合算してE権付与を行います。

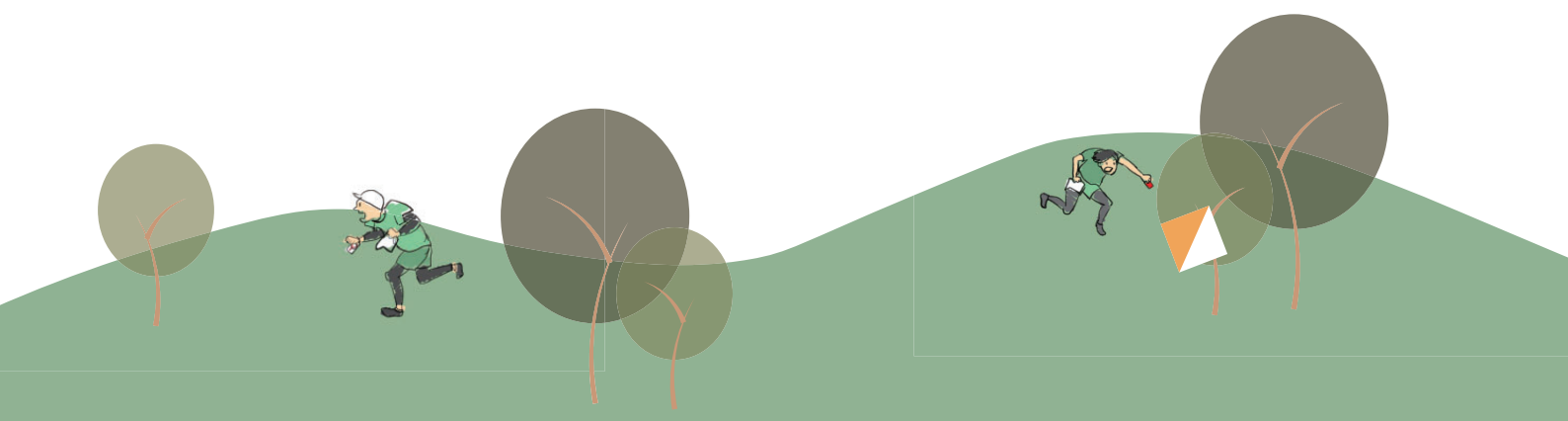
○JHMSクラスは全国中学校オリエンテーリング選手権大会西日本・中日本地区選考クラスです。またJHWSクラスは参考クラスとなります。

○HMSクラスは全国高等学校オリエンテーリング選手権大会西日本・中日本地区選考クラスです。またHWSクラスは参考クラスとなります。

○岐阜県関ヶ原の6月23日の過去5年間の気象データ

年	最高気温[°C]	最低気温[°C]	降水量[mm]	日照時間[h]
2023	27.7	18.6	1.5	2.4
2022	29.7	20.3	0.0	3.4
2021	28.9	19.2	0.0	8.7
2020	31.6	20.1	0.0	11.7
2019	26.1	18.2	0.0	4.9

※競技時間中(10~16時)



## 6.申し込み

### ○申し込み方法

原則、以下の Japan-O-entrY のリンクからお申し込みください。

<https://japan-o-entry.com/event/view/1482>

やむを得ない事情により別の方法で申し込みを希望する場合は、メールにてお問い合わせください。

### ○参加費

ME、WE	学生	3,200円
OME、OWE	社会人	4,200円
MF、WF		2,200円
HMS、HWS、JHMS、JHWS		2,200円
上級者、中級者、	学生	2,200円
大学新入生レベル、初心者	社会人	3,200円

※レンタル E-card 使用の場合は上記参加費から **300 円**増となります。

各学連 ME、WE、MF、WF クラスにお申込みの方は所属を**加盟校+学連登録年数**

としてお申込みください。例：大阪大学 4

### ○申込締切

5月26日(日)

### ○入金締め切り

5月30日(木)

### ○定員

イベント・スケジュールの都合上、OME クラスは先着 150 名、

OWE クラスは先着 75 名までとさせていただきます。予めご了承ください。

### ○地図販売

大会申込と併せて、地図販売の事前申込を受け付けます。オプション項目からお申し込みください。コース図は各 700 円、全コントロール図は 700 円です。

当日販売は一切行いませんので、必ず事前に申し込むようお願いします。

## 7.注意事項

- 参加者が自身および第三者に対して与えた損失、損害に対して主催者および主幹者は一切責任を負いません。
- 損害保険には加入しますが、補償には限度があります。
- レンタル E カードを紛失、破損された際は実費(9000 円)を負担していただきます。
- 会場施設への直接の問い合わせはお控えください。何かご不明な点、ご質問等ございましたら次項に記載の問い合わせ先までお願いします。
- 公共良俗に反する服装での出走を禁止します。
- 熊鈴の携帯を推奨します。

## 8.問い合わせ

実行委員長 寺本遊林

メールアドレス 24.kansai.long★gmail.com (★→@)

