

京都 OLC50 周年記念大会

日本オリエンテーリング協会公認大会（カテゴリ F）

要項 2.1

発行日：2024 年 11 月 20 日

※要項 2 からの変更点は黄色マーカーで示しています。

開催日： 2024 年 12 月 15 日(日) （雨天決行・荒天中止）

開催場所： 滋賀県甲賀市信楽町多羅尾

会場： 甲賀市立多羅尾小学校

1. 本大会について



関西の老舗クラブである京都オリエンテーリングクラブは今年で創設 50 周年を迎えます。毎年のように大会を開催する中で培ってきた運営経験を基に、これまであまり開拓されたことのない滋賀県信楽町の**完全新規トレイン**で、関西では 2022 年以來となる**カテゴリ F の公認大会**を開催します。2024 年の締めくくりはぜひ多羅尾の森で！！

2. イベント・スケジュール

9:30	会場開場
11:00	スタート開始
13:00	スタート閉鎖
14:30	フィニッシュ閉鎖
15:30	会場閉鎖

3. クラス

競技時間：すべてのクラスで 90 分

男性クラス					女性クラス					参加資格
クラス	優勝設定時間	距離目安	地図縮尺【1：】	レベル	クラス	優勝設定時間	距離目安	地図縮尺【1：】	レベル	年齢
M21A	35分	3.3 km	10000	6	W21A	35分	2.6 km	10000	6	無制限
M35A	35分	3.0 km	10000	6	W35A	35分	2.4 km	7500	6	35歳以上
M50A	30分	2.4 km	7500	6	W50A	30分	2.0 km	7500	6	50歳以上
M65A	30分	2.0 km	7500	6	W65A	30分	1.7 km	7500	6	65歳以上
M75A	30分	1.7 km	7500	6	W75A	30分	1.6 km	7500	6	75歳以上
M85A	30分	1.6 km	7500	6	W85A	30分	1.2 km	7500	6	85歳以上
M90A	30分	1.2 km	7500	6						90歳以上
M20A	30分	2.5 km	10000	5	W20A	30分	2.0 km	10000	5	19-20歳
M18A	30分	2.0 km	10000	5	W18A	30分	1.6 km	10000	5	16-18歳
M15A	30分	1.6 km	7500	4	W15A	30分	1.6 km	7500	4	13-15歳
M12	30分	1.4 km	7500	3	W12	30分	1.4 km	7500	3	11-12歳
M10	30分	1.4 km	7500	2	W10	30分	1.4 km	7500	2	10歳以下
MBL	30分	1.8 km	7500	4	WBL	30分	1.8 km	7500	4	無制限
MBS	30分	1.4 km	7500	3	WBS	30分	1.4 km	7500	3	無制限

- 年齢は、2025年3月31日までに達する年齢で判定します。
- レベルはオリエンテーリング指導教本の記載に従います。
- 女性は男性クラスに参加できます。
- 20歳以下で上級者の方は年齢に該当するクラスに対して1つ上の年齢のクラスにも参加できます。
- M12、W12、M10、W10、各Bクラスに参加する場合には競技者登録は不要です。
- 会場周辺で体験クラスを開設します。体験クラスは当日お申込みください。

4. 競技情報

競技規則

日本オリエンテーリング競技規則および関連規則類に準拠
現状の逸脱事項：現状なし

競技形式

ポイントオリエンテーリング ミドル・ディスタンス競技

計時システム

SPORTident 社製電子パンチシステム (SI)

地図

地図図式： ISOM 2017-2
縮尺： 1：10,000、クラスによっては1：7,500
等高線間隔： 5 m
使用地図名： 「地図名未定（完全新規トレイン）」
2024年京都 OLC 作成（地図調査・作図：高野 兼也）

競技エリア（トレイン）の状況

複雑に入り組んだ尾根線を主徴とするトレインである。

沢は、大きな沢筋は広く明瞭であるが細部は入り組んでいる。

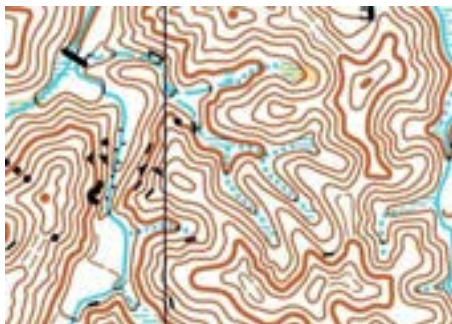
尾根線、沢筋ともにライン上は概ね平坦であるが、両者を隔てる斜面は概して急である。

線状特徴物としては水系が発達している一方で道は少ない。

点状特徴物としては岩や短い岩崖が散在している。面状の礫地や岩石地となって走行を妨げることはない。

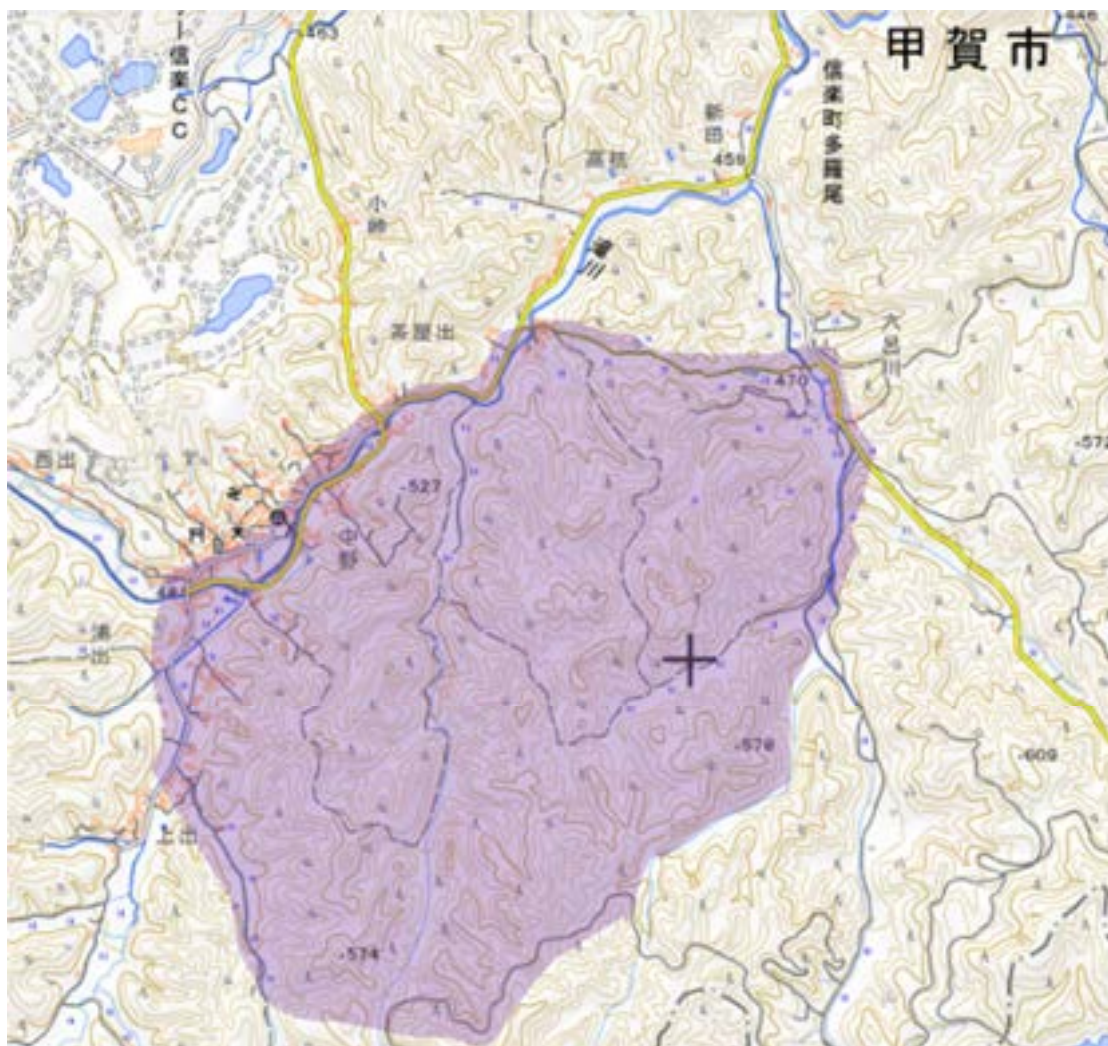
植生はほとんどの部分が走行容易であるが、部分的に下草や倒木によって走行可能度の低下するエリアが存在する。

サンプルマップ



立ち入り禁止範囲

本大会の参加を予定している方は、大会当日までの間、以下の地図に示す紫色の範囲内へのオリエンテーリング目的の立ち入りを禁止します。大会下見目的でない公道の通過は可能です。



※上記の地図は国土地理院ウェブサイトのデータを加工して作成しています。

表彰

- 競技者登録必要クラス：上位 3 名
- 競技者登録不要クラス：上位 1 名

気候

信楽における 12 月 15 日平年値(1991 年~2020 年)：降水 1.8mm、最高気温 9.3℃、最低気温 1.5℃、平均気温：3.5℃。近年の±2 日の数値は以下。

信楽	12 月 13 日	12 月 14 日	12 月 15 日	12 月 16 日	12 月 17 日
2021 年	降水 0.0mm 最高 9.2℃ 最低 1.6℃ 平均 5.8℃	降水 0.0mm 最高 10.4℃ 最低 -2.4℃ 平均 2.1℃	降水 0.0mm 最高 12.5℃ 最低 -3.3℃ 平均 2.4℃	降水 2.5mm 最高 14.9℃ 最低 -2.6℃ 平均 5.7℃	降水 14.5mm 最高 11.9℃ 最低 -0.7℃ 平均 6.7℃
2022 年	降水 6.5mm 最高 11.3℃ 最低 3.0℃ 平均 6.5℃	降水 0.0mm 最高 8.2℃ 最低 -1.1℃ 平均 4.6℃	降水 0.0mm 最高 6.2℃ 最低 -1.7℃ 平均 1.7℃	降水 0.0mm 最高 8.4℃ 最低 -2.3℃ 平均 2.7℃	降水 4.5mm 最高 4.8℃ 最低 -2.7℃ 平均 1.7℃
2023 年	降水 0mm 最高 11.1℃ 最低 -1.6℃ 平均 5.8℃	降水 0.5mm 最高 15.1℃ 最低 -2.2℃ 平均 6.2℃	降水 4.5mm 最高 18.9℃ 最低 7.7℃ 平均 11.2℃	降水 3.5mm 最高 16.7℃ 最低 7.7℃ 平均 13.0℃	降水 0mm 最高 7.7℃ 最低 -0.9℃ 平均 3.0℃

服装と用具に関する注意

- 山林での競技であるため、長袖・長ズボンを推奨します。また、厳しい寒さとなる可能性もありますので防寒着もご準備ください。
- 多羅尾地区で熊の目撃情報があるため、熊鈴を必ず携行してください。

アンチ・ドーピングについて

- 本大会は日本オリエンテーリング協会（JOA）公認大会であり、JOA アンチ・ドーピング規定に基づくドーピング・コントロール対象大会となります。
JADA Web サイト (<https://www.playtruejapan.org/>)
- 日本アンチ・ドーピング機構（JADA）指定の国内最高レベルの大会ではないため、治療使用特例（TUE）の遡及的な申請も可能ですが、余裕をもった事前の取得を推奨します。

5. エントリー

エントリー期限

2024年11月18日（月）

地区学連ミドルセレクション参加者のみ 2024年11月24日（日）

Web 申し込み

Japan-O-entryY（以下、JOY）の画面指示に従ってお申し込みをお願いします。

<https://japan-o-entry.com/event/view/1533>

関西・東海・中九四学連ミドルセレクションについて

- 各地区学連ミドルセレクション対象者は、対象地区の21Aクラスからエントリーをお願いします。
- セレクション対象者は所属を**大学名**としてください。
- 本大会の特例として、学連セレクション対象者の中で、5位以内かつ20歳以下（2025年3月末時点の年齢）の参加者には、2025年度全日本大会（ロングおよびミドルディスタンス競技）の20Eクラスの出場資格が与えられます。詳細はJOA競技委員会からの公表をご参照ください。

クラス分割の方針

- 学連セレクション参加者を含む21Aクラスが参加者多数のため分割となる場合、1つの地区学連を複数クラスに分割することなく、地区学連ごとにクラスの振り分けを行います。
- 学連セレクション対象者以外の一般参加者も加えた各クラスの競技者の構成が著しく偏り、全日本大会エリートクラス出場資格の取得に不公平が生じる場合は、一般参加者のうちオリエンテーリング日本ランキング(フォレスト競技)の上位者においてランキングに基づくクラスの振り分けを行う場合があります。

お弁当・キッチンカーについて

- 会場付近にはコンビニおよび飲食店等はありませんのでご注意ください。
- お弁当の注文が可能です。ご希望の場合はエントリー時に JOY の項目から選択してください（1個 1,080 円、先着 200 名まで）。
- 参考：ポークレストラン SORA (<https://sora-shigaraki.com/takeout>)、仕出し弁当
- 当日、会場にてキッチンカーによる軽食の販売も行います。

6. 参加費

一般	学生	高校生以下	体験クラス（当日のみ）
6,000 円	3,500 円	1,000 円	500 円 / 小学生以下および信楽町在住の方は無料

オプション	料金
SI カードレンタル	300 円

7. 交通

会場へのアクセス

エントリー時に JOY 上で「駐車場利用台数」および「大会専用バス利用」の有無について入力してください。

【自家用車でお越しの方】

- 会場より 300m ほど離れた指定の駐車場に停めて徒歩で会場へ移動してください。会場への直接の車の乗り入れはできません。
- エントリー時に JOY 上で駐車場利用台数をご記入ください。
- 路面凍結の可能性がありますので、スタッドレスタイヤやタイヤチェーンなどの冬用タイヤを使用してください。

【公共交通機関でお越しの方】

- JR 草津線または近江鉄道 貴生川駅から信楽高原鐵道に乗り換え、終点 信楽駅までご乗車ください。
- 信楽駅より大会専用バスにご乗車ください（駅⇔会場間は約 20 分）。
- バス運賃は往復 2,500 円です。エントリー時に JOY にてお申込みください。
- 事前申し込みがない場合は大会専用バスをご利用いただけません。
- コミュニティバスは定員が非常に少なく、地域住民の方々のご利用を優先するため、参加者のご利用はご遠慮ください。また、「たらおデマンド」など独自のバス手配もご遠慮ください。

8. 主催者情報

主催者

主催： 京都オリエンテーリングクラブ
後援： 甲賀市教育委員会
京都府オリエンテーリング協会
滋賀県オリエンテーリング協会
協力： 甲賀市立多羅尾小学校
多羅尾学区自治自治会
猟友会信楽支部
実行委員長： 小野田 敦
運営責任者： 出原 優一
競技責任者： 伴 毅
コースプランナー： 谷川 友太

イベントアドバイザー

玉木 圭介（滋賀県オリエンテーリング協会）

お問い合わせ先

窓口： 運営責任者
Email： y939izu[at]gmail.com（[at]を@に変更）

大会 WEB ページ

Japan-O-entrY 大会ページ (<https://japan-o-entry.com/event/view/1533>)